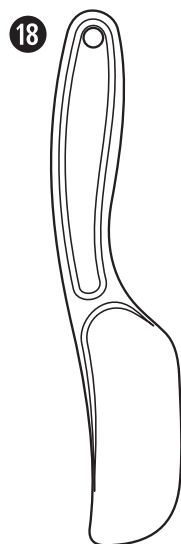
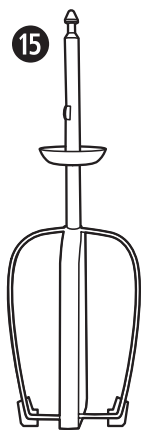
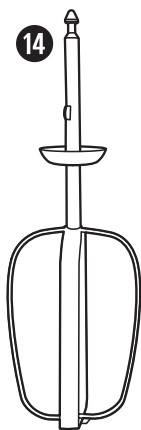
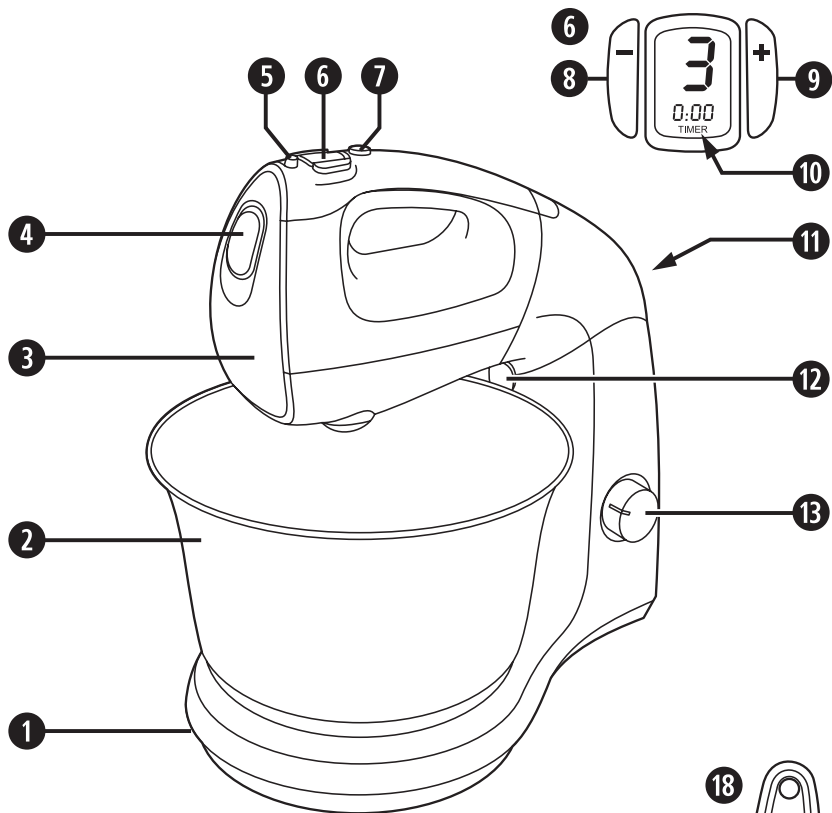


Breville 





INSTRUCȚIUNI IMPORTANTE PRIVIND SIGURANȚA

CITIȚI-LE CU ATENȚIE ȘI PĂSTRĂȚI-LE PENTRU A LE PUTEA CONSULTA ULTERIOR

Acest produs poate fi utilizat de copii în vârstă de peste 8 ani și de persoanele care necesită îndrumare, cu condiția ca aceștia:

- să fie familiarizați cu pericolele asociate acestui produs și
- să fie instruiți de o persoană competentă în vederea utilizării în siguranță a produsului.

Copiii nu trebuie să se joace cu acest produs. Curățarea și întreținerea nu trebuie efectuate de către copii, cu excepția cazului în care aceștia au peste 8 ani și sunt supravegheați de un adult.

Păstrați aparatul și cablul acestuia la îndemâna copiilor mai puțin de 8 ani.

Deconectați întotdeauna aparatul de la priza electrică dacă este lăsat nesupravegheat și înaintea asamblării, dezasamblării sau curățării.

Pentru evitarea pericolelor, în cazul deteriorării cablului de alimentare, acesta trebuie înlocuit de producător, de personalul autorizat de service sau de alte persoane calificate.

- Nu utilizați niciodată aparatul în scopuri diferite de destinația de utilizare prevăzută a acestuia. Acest aparat este destinat exclusiv uzului casnic. Nu utilizați acest aparat în exterior.
- Asigurați-vă întotdeauna că aveți mâinile uscate înainte de a manevra fișa sau de a porni aparatul.
- Utilizați întotdeauna aparatul pe o suprafață stabilă, sigură, uscată și plană.
- Acest aparat nu trebuie plasat pe sau lângă suprafețe care pot atinge temperaturi înalte (cum ar fi plitele cu gaz sau electrice).
- Nu introduceți niciodată o parte a aparatului sau cablul și fișa de alimentare în apă sau în alte lichide.
- Nu lăsați niciodată cablul de alimentare să atârne peste marginea unui blat de lucru, să atingă suprafețe fierbinți sau să fie înnodat, prins sau strivit.
- Nu utilizați aparatul dacă a fost scăpat pe jos sau dacă prezintă semne vizibile de deteriorare.
- Nu utilizați niciodată niciun accesoriu sau dispozitiv nerecomandat de producător.
- Feriți-vă părul, mâinile și hainele de piesele mobile ale aparatului în timpul utilizării acestuia.
- Nu încercați să scoateți, să montați sau să demontați accesoriile înainte ca aparatul să se fi oprit complet.

PIESE

1. Suport mixer/placă rotativă bol
2. Bol din oțel inoxidabil
3. Mixer de mână detașabil
4. Buton de eliberare a paletelor
5. Comutator de pornire/oprire
6. Butoane afișaj/viteză
7. Buton de accelerare
8. Buton de reducere a vitezei
9. Buton de mărire a vitezei
10. Afișaj temporizator
11. Buton de ridicare/coborâre cap mixer
12. Buton de eliberare mixer de mână
13. Buton de control al vitezei bolului
14. Paletă stânga
15. Paletă dreapta
16. Cârlig frământare aluat stânga
17. Cârlig frământare aluat dreapta
18. Spatulă

ÎNAINTE DE PRIMA UTILIZARE

Înainte de a utiliza mixerul pentru prima dată, spălați paletele, cârligele de frământat aluatul, spatula și bolul din oțel inoxidabil cu apă caldă și săpun. Clătiți-le și uscați-le riguros. Nu utilizați substanțe abrazive, chimice sau de curățare pentru cuptoare. Utilizând o lavetă sau un burete umed, ștergeți exteriorul mixerului de mână și al suportului mixerului. Uscați-le bine.

UTILIZAREA MIXERULUI PE SUPORT

1. Asigurați-vă că mixerul este deconectat de la priza electrică, iar comutatorul de pornire/oprire se află în poziția 0 (oprit). Apăsăți butonul de eliberare a mecanismului de blocare pentru capul mixerului și ridicați capul suportului mixerului până ce acesta emite un clic (fig. A).
2. Poziționați marginea inferioară a bolului de amestecare din oțel inoxidabil peste placa rotativă a bolului de amestecare (fig. B).
3. Rotiți bolul de amestecare în sens orar până ce acesta se fixează cu un clic (fig. C).
4. Montați paleta stângă **14** sau cârligul din stânga de frământare a aluatului **16** în orificiul din partea stângă, în modul indicat în imagine (fig. D). Orificiile sunt marcate cu simboluri pentru a vă ajuta să introduceți paleta/cârligul corect.
5. Montați paleta dreaptă **15** sau cârligul din dreapta de frământare a aluatului **17** în orificiul din partea dreaptă, în modul indicat în imagine (fig. E).
6. Apăsăți butonul de ridicare/coborâre a capului mixerului și coborâți capul mixerului în bol până ce acesta se fixează cu un clic (fig. F).
7. Adăugați ingredientele în bolul de amestecare. Conectați mixerul la priza electrică.
8. Rotiți comutatorul de pornire/oprire în poziția I (pomit), apoi utilizați butonul + pentru a selecta viteza dorită. Reglați viteza conform necesităților cu ajutorul butoanelor + și - (fig. G). Utilizați butonul de control al vitezei bolului pentru a selecta viteza dorită pentru bol (0, 1 sau 2).

- Utilizați spatula cu formă specială, furnizată împreună cu aparatul, pentru a răzui orice rămășițe de amestec de pe pereții bolului. Oprți întotdeauna mixerul înainte de a răzui pereții bolului.

UTILIZAREA MANUALĂ A MIXERULUI

- Asigurați-vă că mixerul este deconectat de la priza electrică, iar comutatorul de pornire/oprire se află în poziția 0 (oprit). Apăsăți butonul de eliberare a mecanismului de blocare pentru capul mixerului și ridicați capul suportului mixerului până ce acesta emite un clic (fig. H).
- Mențineți apăsat butonul de eliberare a mixerului de mână și ridicați mixerul de mână de pe suport (fig. I).
- Conectați mixerul la priza electrică.
- Introduceți paletele/cârligele de frământat aluatul în ingredientele care urmează să fie amestecate. Susțineți întotdeauna bolul în timpul amestecării ingredientelor (fig. J).
- Rotiți comutatorul de pornire/oprire în poziția I (pornit), apoi utilizați butonul + pentru a selecta viteza dorită. Reglați viteza conform necesităților cu ajutorul butoanelor + și - (fig. G).
- Când ați terminat de amestecat ingredientele, reglați viteza la 0 utilizând butonul -, apoi aduceți comutatorul de pornire/oprire în poziția 0 (fig. K). Răzuiți pereții bolului cu paletele/cârligele de frământat aluatul pentru a îndepărta toate resturile de amestec.

UTILIZAREA TEMPORIZATORULUI

Când porniți mixerul, în partea inferioară a afișajului va fi indicată durata 0:00. Când selectați o viteză, temporizatorul va începe număratoarea, în incrementuri de 1 secundă. Puteți utiliza această funcție pentru a cronometra operațiile de amestecare. În momentul în care oprți mixerul sau setați viteza la 0, temporizatorul se va reseta la 0:00.

ÎNȚEȚINEREA ȘI CURĂȚAREA

Pentru o curățare mai ușoară, curățați mixerul de mână și paletele/cârligele de frământat aluatul imediat după utilizare.

- Aduceți comutatorul de pornire/oprire în poziția 0 (oprit) și deconectați mixerul de la priza electrică.
- Desprindeți paletele/cârligele de frământat aluatul din mixerul de mână apăsând butonul de desprindere (fig. L).
- Spălați paletele/cârligele de frământat aluatul cu apă caldă și detergent. Le puteți de asemenea, spăla în mașina de spălat vase.
- Clătiți și uscați paletele/cârligele de frământat aluatul înainte de depozitarea sau reutilizarea acestora.
- Ștergeți carcasa mixerului de mână cu o lavetă umezită.
- Curățați bolul, dacă este necesar, cu apă caldă și detergent. Îl puteți de asemenea, spăla în mașina de spălat vase.

DEPOZITAREA

Depozitați mixerul de mână într-un loc curat, uscat, care nu se află la îndemâna copiilor, asigurându-vă că toate componentele sunt dezasamblate.

GARANȚIE

Vă rugăm să păstrați chitanța, prezența acesteia fiind solicitată în cazul oricărui solicitări de reparație acoperite de garanție.

Garanția acestui aparat este de 2 ani de la data achiziției, conform informațiilor din acest document.

În timpul perioadei de garanție, în cazul puțin probabil în care aparatul nu mai funcționează din cauza unei defecțiuni de design sau de fabricație, înapoiati-l magazinului de unde l-ați achiziționat, împreună cu bonul de casă și o copie a acestei garanții.

Drepturile și beneficiile oferite conform acestei garanții sunt suplimentare față de drepturile dvs. legale, care nu sunt afectate de această garanție. Jarden Consumer Solutions (Europe) Limited („JCS (Europe)”) își rezervă dreptul de a modifica acești termeni.

JCS (Europe) își asumă, pe perioada garanției, obligația de a repara sau de a înlocui gratuit aparatul sau orice componentă a aparatului care se dovedește a nu funcționa, în următoarele condiții:

- să anunțați imediat magazinul sau JCS (Europe) despre apariția problemei;
- aparatul să nu fi fost modificat în niciun fel sau să nu fi fost supus deteriorărilor, întrebuințării greșite, abuzurilor, reparațiilor sau modificărilor efectuate de către alte persoane decât cele autorizate de JCS (Europe).

Defecțiunile care apar în urma utilizării neadecvate, deteriorării, abuzului, alimentării la tensiuni neadecvate, catastrofelor naturale, evenimentelor neprevăzute de JCS (Europe), reparației sau modificării de către o altă persoană decât cele autorizate de JCS (Europe) sau nerespectării instrucțiunilor de utilizare nu sunt acoperite de această garanție. În plus, uzura normală, incluzând, fără a se limita la, decolorările minore și zgârieturile nu sunt acoperite de această garanție.

Drepturile prevăzute în această garanție se vor aplica numai primului cumpărător și nu se extind în cazul utilizării comerciale sau comune.

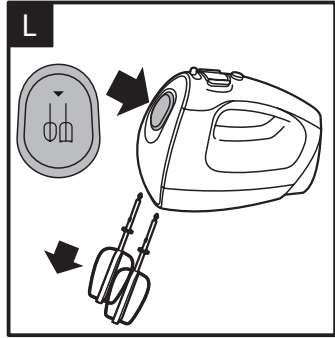
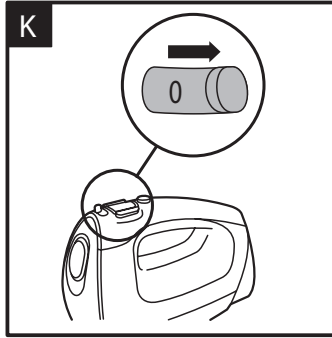
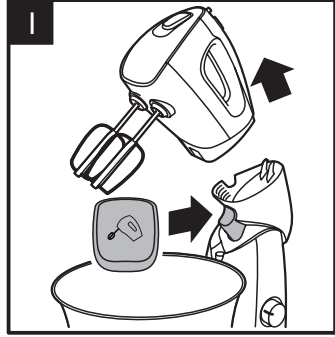
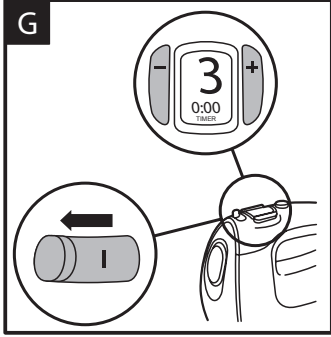
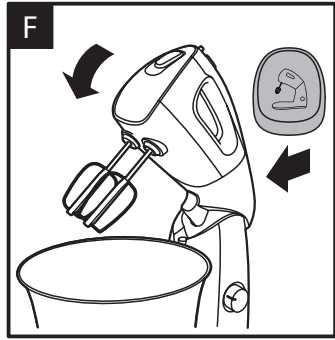
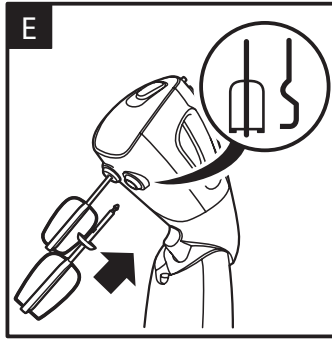
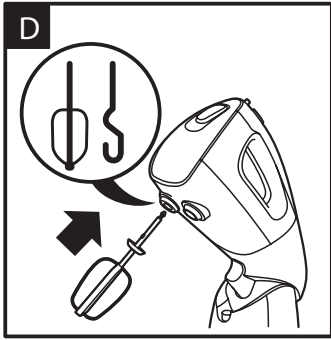
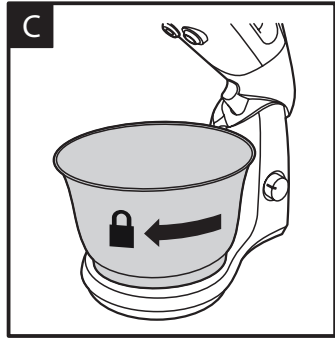
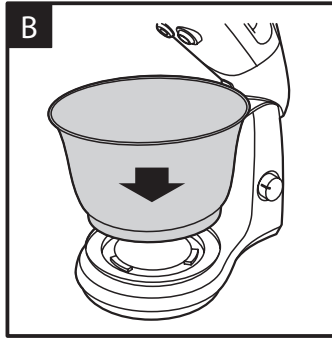
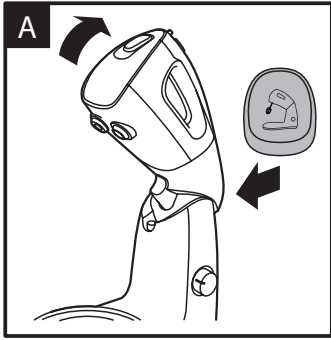
Dacă aparatul dvs. are inclusă o garanție specifică țării de utilizare sau o garanție suplimentară, vă rugăm să consultați, pentru informații suplimentare, termenii și condițiile respectivei garanții și nu ale acesteia sau să contactați distribuitorul local autorizat.

Jarden Consumer Solutions (Europe) Limited
Middleton Road
Royton
Oldham
OL2 5LN
UK

WEEE

Deșeurile provenite din produsele electrice nu trebuie eliminate împreună cu deșeurile menajere. Vă rugăm să le reciclați dacă aveți această posibilitate. Pentru informații suplimentare privind reciclarea și deșeurile provenite din echipamentele electrice și electronice, contactați-ne prin e-mail la adresa enquiriesEurope@jardencs.com.







UK: Jarden Consumer Solutions (Europe) Limited
Royton, Oldham OL2 5LN, United Kingdom
e-mail: enquiriesEurope@jardencs.com
Telephone: 0161 621 6900

www.breville.eu
www.breville-romania.ro

© 2013 Jarden Consumer Solutions (Europe) Limited

All rights reserved. Imported and distributed by Jarden Consumer Solutions (Europe) Limited, Royton, Oldham OL2 5LN, United Kingdom.
The product you buy may differ slightly from the one shown on this carton due to continuing product development.

Two (2) Year Limited Guarantee—see inside for details.

Jarden Consumer Solutions (Europe) Limited is a subsidiary of Jarden Corporation (NYSE: JAH).

Made in PRC