

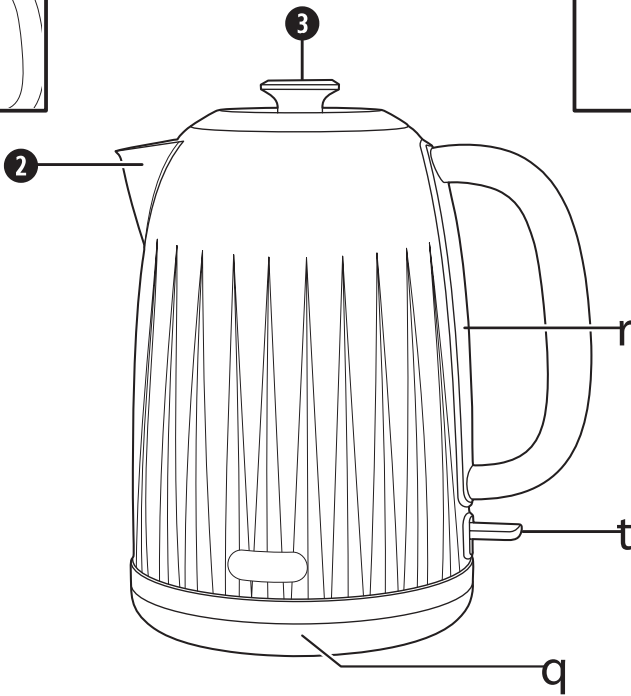
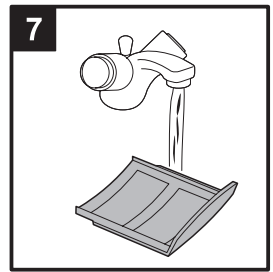
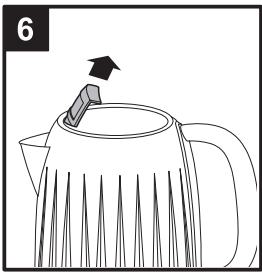
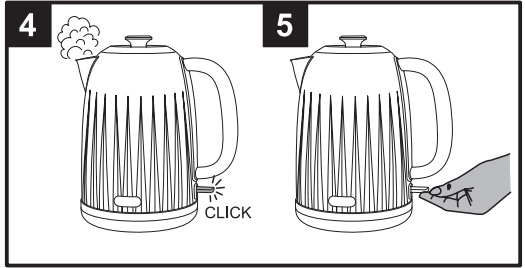
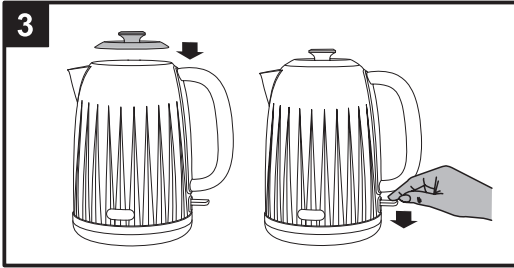
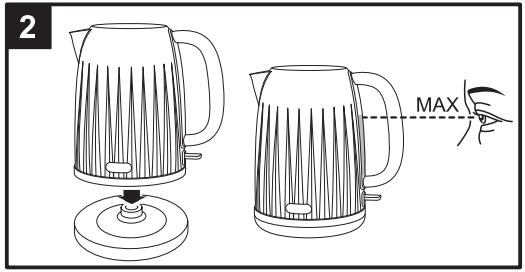
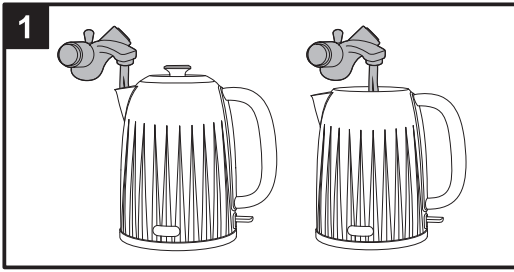
Breville®

Turn **on** your creativity®



www.breville-romania.ro

VKJ990X / VKJ991X



INSTRUCȚIUNI IMPORTANTE PRIVIND SIGURANȚA

CITIȚI-LE CU ATENȚIE ȘI PĂSTRAȚI-LE PENTRU A LE PUTEA CONSULTA ULTERIOR

Acest aparat poate fi utilizat de copii cu vârsta de peste 8 ani și de persoane cu capacități fizice, senzoriale sau mentale reduse sau lipsă de experiență și cunoștințe, cu condiția ca aceștia să fie supravegheați sau instruiți în privința utilizării în siguranță a aparatului și să fi înțelese pericolele implicate. Copiii nu trebuie să se joace cu acest produs. Curățarea și întreținerea de către utilizator nu vor fi efectuate de copii, cu excepția cazului în care au peste 8 ani și sunt supravegheați. Nu lăsați aparatul și cablul la îndemâna copiilor cu vârsta mai mică de 8 ani.

Nu utilizați niciodată o altă bază de alimentare decât cea furnizată.

Nu umpleți niciodată aparatul peste marcajul de nivel MAX. În cazul umplerii excesive a căni, se poate evacua apă clocotită.

Pentru evitarea pericolelor, în cazul deteriorării cablului de alimentare, acesta trebuie înlocuit de producător, de personalul autorizat de service sau de alte persoane calificate.

- Acest aparat generează căldură în timpul utilizării. Trebuie luate măsuri de siguranță adecvate pentru a se preveni riscul de arsuri, incendii și alte vătămări și daune cauzate de atingerea exteriorului aparatului în timpul utilizării sau răcirii acestuia.
- Nu utilizați niciodată aparatul în scopuri diferite de destinația de utilizare prevăzută a acestuia. Acest aparat este destinat exclusiv uzului casnic. Nu utilizați acest aparat în exterior.
- Asigurați-vă întotdeauna că aveți mâinile uscate înainte de a manevra fișa sau de a porni aparatul.
- Utilizați întotdeauna aparatul pe o suprafață stabilă, sigură, uscată și plană.
- Acest aparat nu trebuie plasat pe sau lângă suprafețe care pot atinge temperaturi înalte (cum ar fi plitele cu gaz sau electrice).

- Nu utilizați aparatul dacă a fost scăpat pe jos, dacă prezintă semne vizibile de deteriorare sau dacă prezintă scurgeri.
- Asigurați-vă că aparatul este oprit și deconectat de la priza electrică după utilizare și înainte de curățare.
- Lăsați întotdeauna aparatul să se răcească înainte de curățarea sau depozitarea acestuia.
- Nu introduceți niciodată o parte a aparatului sau cablul și fișa de alimentare în apă sau în alte lichide.
- Nu lăsați niciodată cablul de alimentare să atârne peste marginea unui blat de lucru, să atingă suprafețe fierbinți sau să fie înnodat, prins sau strivit.
- Nu lăsați niciodată aparatul nesupravegheat în timpul funcționării.
- Feriți-vă de aburul care iese din cioc sau din capac, mai ales în timpul reumplerii. Nu deschideți niciodată capacul în timpul ciclului de fierbere.
- Nu utilizați niciodată aparatul fără filtru.
- Nu umpleți niciodată aparatul peste marcajul de nivel MAX. În cazul umplerii excesive a căni, se poate evacua apă clocotită.
- Nu utilizați niciodată aparatul fără a conține apă suficientă pentru funcționarea corectă.
- Nu permiteți niciodată aparatului să funcționeze până la epuizarea prin fierbere a apei.

PIESE

1. Bază de alimentare cu rotire 360° cu loc de depozitare pentru cablu
2. Cioc
3. Capac
4. Vizor de nivel al apei
5. Buton de alimentare iluminat

ÎNAINTE DE PRIMA UTILIZARE

Îndepărtați orice ambalaj sau material promoțional de pe cană și poziționați cana pe o suprafață de lucru stabilă, sigură, uscată și plană, departe de marginea acesteia.

Înainte de conectarea la o sursă de alimentare, asigurați-vă că tensiunea de alimentare de la priză este identică cu cea indicată pe aparat. Conectați fișa la o priză de alimentare adecvată; cablul nu trebuie să atârne în afara suprafeței de lucru. Cablul de alimentare în exces poate fi depozitat în baza de alimentare.

Ridicați cana de pe baza de alimentare. Umpleți-o până la marcajul de nivel maxim.

Așezați cana pe baza de alimentare. Porniți cana, lăsați apa să ajungă la fierbere, apoi aruncați apa. Repetați de două ori acest proces. Astfel, se vor elimina orice reziduuri rămase din procesul de fabricație.

UTILIZAREA CĂNII

1. Ridicați cana de pe baza de alimentare și umpleți-o cu apă prin cioc sau prin capacul deschis. Nu umpleți excesiv cana și asigurați-vă întotdeauna că aceasta conține suficientă apă (cca 250 ml) pentru a funcționa corect (figura 1).
2. Verificați nivelul cu cana plasată pe baza de alimentare (figura 2).
3. Dacă a fost scos, puneți la loc capacul și porniți cana. Capacul trebuie să fie închis corect pentru a asigura funcționarea în siguranță (figura 3).
4. Când apa atinge punctul de fierbere, cana se oprește automat (figura 4).
5. De asemenea, puteți opri manual cana în orice moment (figura 5).

DACĂ APA DIN CANĂ SE EPUIZEAZĂ PRIN FIERBERE

În cazul în care cana este utilizată cu apă insuficientă, un dispozitiv de siguranță integrat va opri automat cana pentru a preveni deteriorarea acesteia. Dacă are loc acest eveniment:

- Scoateți cana din priză și lăsați-o să se răcească. Când cana s-a răcit suficient, dispozitivul de siguranță se va reseta.
- Odată resetat dispozitivul de siguranță, reumpleți cana cu apă rece și utilizați-o în mod normal.

CURĂȚAREA

Nu introduceți niciodată o parte a aparatului sau cablul și fișa de alimentare în apă sau în alte lichide.

1. Scoateți cana din priză și lăsați-o să se răcească complet înainte de a o curăța și de a o detartra.
2. Curățați suprafața exterioară a cănii cu o lavetă textilă umedă și lustruiți-o cu o lavetă textilă moale și uscată. Nu utilizați bureți din sârmă sau agenți de curățare agresivi/abrazivi.
3. Detartrați periodic cana pentru a-i menține eficiența funcțională. Utilizați un produs detartrant urmând cu atenție instrucțiunile producătorului.

CURĂȚAREA FILTRULUI

- Scoateți cana din priză și lăsați-o să se răcească complet.
- Deschideți capacul și scoateți filtrul din spatele ciocului (figura 6).
- Clătiți filtrul sub jet de apă în timp ce îl periați cu o perie moale (figura 7).
- În zonele cu apă dură, poate fi necesară detartrarea cu ajutorul unui agent detartrant. Utilizați un produs detartrant urmând cu atenție instrucțiunile producătorului.
- Filtrul poate fi spălat în siguranță într-o mașină de spălat vase.
- Remontați filtrul în cană.

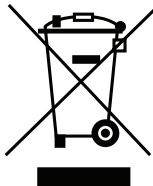
TURN ON YOUR CREATIVITY™

Lăsați echipa Breville® să vă ajute să vă activați creativitatea, deschizându-vă o poartă către o lume a alimentelor și băuturilor fără limite. Nu trebuie să vă deplasați departe – doar până la computer, tabletă sau mobil – unde veți descoperi site-ul nostru web GRATUIT cu recomandări și rețete de top care să vă stimuleze imaginația. Veniți cu noi acum la: www.turnonyourcreativity.com

Turn  your creativity®

WEEE

Deșeurile provenite din produsele electrice nu trebuie eliminate împreună cu deșeurile menajere. Vă rugăm să le reciclați dacă aveți această posibilitate. Pentru informații suplimentare privind reciclarea și deșeurile provenite din echipamentele electrice și electronice, contactați-ne prin e-mail la adresa enquiriesEurope@jardencs.com.

**GARANȚIE**

Vă rugăm să păstrați chitanța, prezența acesteia fiind solicitată în cazul oricăror solicitări de reparație acoperite de garanție.

Garanția acestui aparat este de 2 ani de la data achiziției, conform informațiilor din acest document.

În timpul perioadei de garanție, în cazul puțin probabil în care aparatul nu mai funcționează din cauza unei defecțiuni de design sau de fabricație, înapoiati-l magazinului de unde l-ați achiziționat, împreună cu bonul de casă și o copie a acestei garanții.

Drepturile și beneficiile oferite conform acestei garanții sunt suplimentare față de drepturile dvs. legale, care nu sunt afectate de această garanție. Jarden Consumer Solutions (Europe) Limited („JCS (Europe)”) își rezervă dreptul de a modifica acești termeni.

JCS (Europe) își asumă, pe perioada garanției, obligația de a repara sau de a înlocui gratuit aparatul sau orice componentă a aparatului care se dovedește a nu funcționa, în următoarele condiții:

- să anunțați imediat magazinul sau JCS (Europe) despre apariția problemei; și
- aparatul să nu fi fost modificat în niciun fel sau să nu fi fost supus deteriorărilor, întrebunțării greșite, abuzurilor, reparațiilor sau modificărilor efectuate de către alte persoane decât cele autorizate de JCS (Europe).

Defecțiunile care apar în urma utilizării neadecvate, deteriorării, abuzului, alimentării la tensiuni neadecvate, catastrofelor naturale, evenimentelor neprevăzute de JCS (Europe), reparației sau modificării de către o altă persoană decât cele autorizate de JCS (Europe) sau nerespectării instrucțiunilor de utilizare nu sunt acoperite de această garanție. În plus, uzura normală, incluzând, fără a se limita la, decolorările minore și zgârieturile nu sunt acoperite de această garanție.

Drepturile prevăzute în această garanție se vor aplica numai primului cumpărător și nu se extind în cazul utilizării comerciale sau comune.

Dacă aparatul dvs. are inclusă o garanție specifică țării de utilizare sau o garanție suplimentară, vă rugăm să consultați, pentru informații suplimentare, termenii și condițiile respectivei garanții și nu ale acesteia sau să contactați distribuitorul local autorizat.

Jarden Consumer Solutions (Europe) Limited
5400 Lakeside
Cheadle Royal Business Park
Cheadle
SK8 3GQ
UK

Breville®

UK: Jarden Consumer Solutions (Europe) Limited
Cheadle Royal Business Park, Cheadle, SK8 3GQ, United Kingdom
e-mail: enquiriesEurope@jardencs.com
Telephone: +44 (0) 161 621 6900

France: Jarden Consumer Solutions (Europe) Limited
420 Rue D'Estienne D'Orves
92700 Colombes, France

España: Oster Electrodomesticos Iberica, S.L.
C/ Basauri 17
Edificio Valreality - B
Planta Baja Derecha
28023 - La Florida (Aravaca)
Madrid, España

For Customer Service details, please see the website.
Pour le service consommateurs, veuillez consultez le site web.
Para más información de servicio, por favor visite nuestra página web.

www.breville.eu

www.breville-romania.ro



© 2016 Jarden Consumer Solutions (Europe) Limited

All rights reserved. Imported and distributed by Jarden Consumer Solutions (Europe) Limited, Cheadle Royal Business Park, Cheadle, SK8 3GQ, United Kingdom.

The product you buy may differ slightly from the one shown on this carton due to continuing product development.

Two (2) Year Limited Guarantee—see inside for details.

Jarden Consumer Solutions (Europe) Limited is a subsidiary of Jarden Corporation (NYSE: JAH).

Tous droits réservés. Distribué par Jarden Consumer Solutions (Europe) Limited, Cheadle Royal Business Park, Cheadle, SK8 3GQ, Royaume-Uni.

Le produit que vous achetez peut varier légèrement de celui qui est illustré sur la boîte en raison du développement continu de ce produit.

Garantie limitée de deux (2) ans—voir détails à l'intérieur.

Jarden Consumer Solutions (Europe) Limited est une filiale de Jarden Corporation (NYSE: JAH).

Todos los derechos reservados. Distribuido por Jarden Consumer Solutions (Europe) Limited, Cheadle Royal Business Park, Cheadle, SK8 3GQ, Reino Unido.

El producto adquirido puede diferir ligeramente del que se muestra en esta caja debido al desarrollo continuo de los productos.

Garantía limitada de dos (2) años (más información en el interior).

Jarden Consumer Solutions (Europe) Limited es una filial de Jarden Corporation (NYSE: JAH).

Made in PRC Fabriqué en Chine Fabricado en China